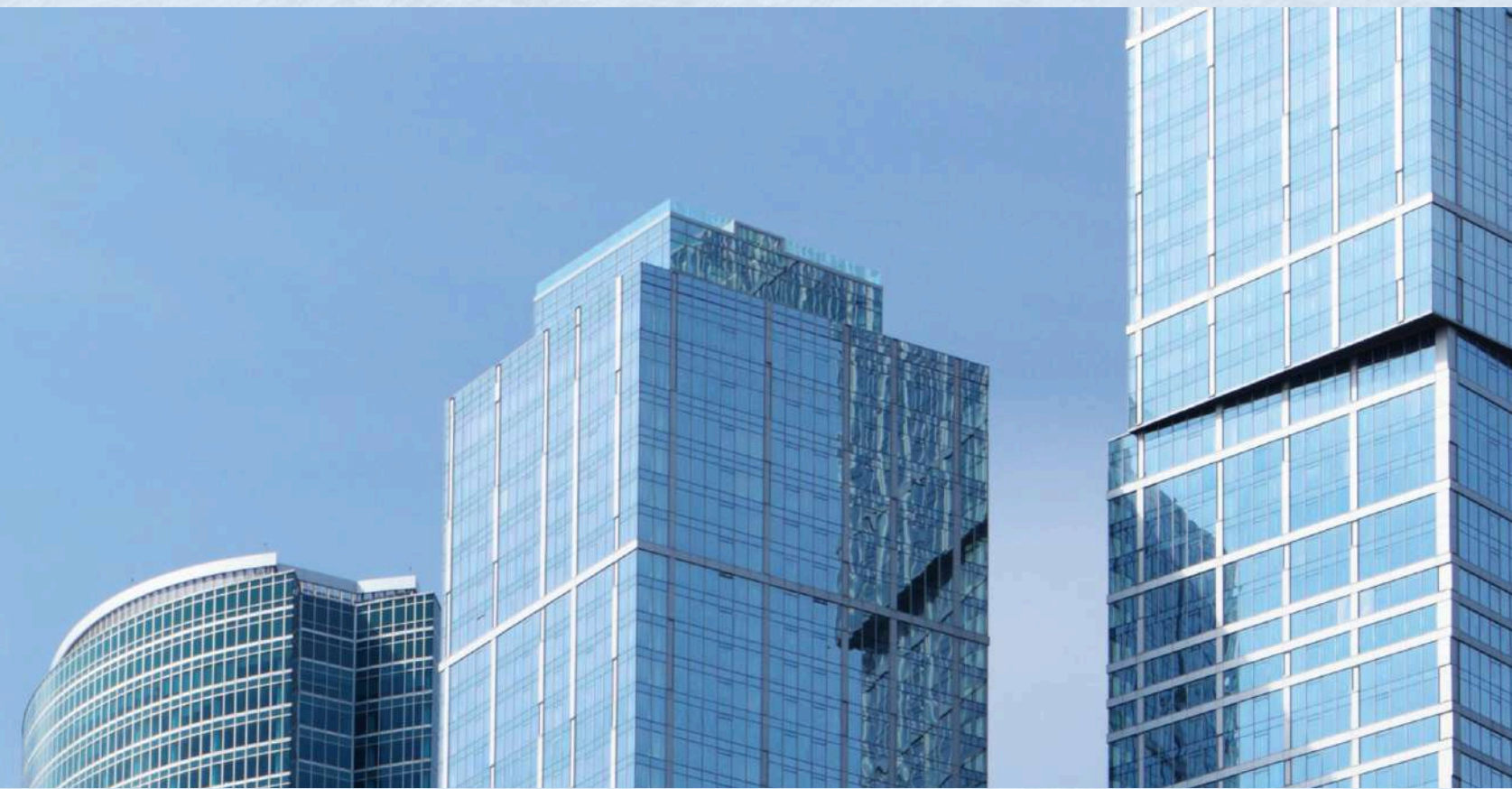


CAPSMAR



PLANO DE AÇÃO

As atividades são executadas no período de 2026



INSTITUCIONAL

A Caixa de Aposentadoria e Previdência dos Servidores Públicos Municipais de Arandu (CAPSMAR) é a entidade responsável pela gestão do regime próprio de previdência dos servidores públicos municipais. Sua atuação envolve o gerenciamento das contribuições previdenciárias, a concessão de benefícios como aposentadorias e pensões, além do acompanhamento financeiro e atuarial do sistema.

Sua missão é garantir a proteção social dos servidores e de seus dependentes, assegurando direitos adquiridos ao longo da vida funcional e promovendo segurança, estabilidade e bem-estar tanto no período de atividade quanto após a aposentadoria.

METODOLOGIA

Para criação de um Plano de Ação, se faz necessário a atuação de todos os responsáveis diretos pelas atividades do CAPSMAR e os que desejem, de forma ativa, auxiliar em sua construção.

Na etapa de construção de uma proposta, serão consideradas as sugestões dos interessados através de entrevista promovida por pessoa correspondente designada pelo Conselho Administração, onde consolidará as sugestões.

A construção de uma proposta final do Plano de Ação para o período, será efetivado pela Diretoria Executiva após ampla análise e filtros, sendo submetido para aprovação do Conselho de Administração.

A proposta final é composta por objetivos estratégicos, as metas e os indicadores de desempenho e apresenta como se realizará a avaliação e o monitoramento.

CAPSMAR



MISSÃO

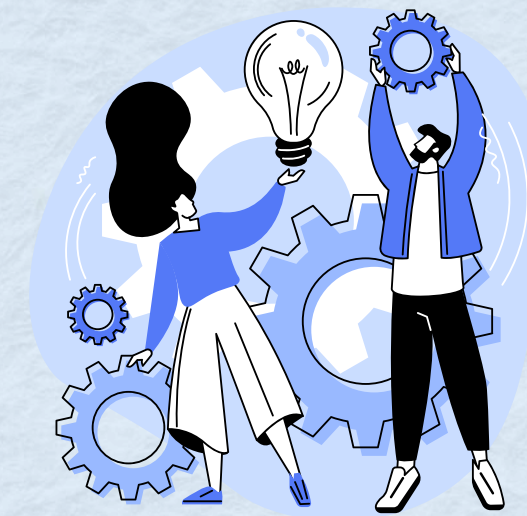
garantir assistência aos servidores públicos municipais de Arandu e seus dependentes, de forma justa e digna através dos benefícios que atendam as seguintes finalidades:

Aposentadoria, concedida nos termos da legislação vigente;
Garantir meios de subsistência nos eventos de invalidez e morte.



VISÃO

Ser uma entidade reconhecida pela excelência na prestação de serviços oferecidos aos seus segurados. Com a participação da Diretoria, Conselho Fiscal, Conselho Municipal de Previdência e Comitê de Investimentos que emparelhados compõem a administração de modo a garantir o seu equilíbrio financeiro e atuarial, gerindo os recursos para garantir sustentação de benefícios futuros



VALORES

- Ética,
- Transparência;
- Excelência;
- Sobriedade;
- Probidade.



DIAGNÓSTICO

Na construção do diagnóstico utilizamos a MATRIZ de SWOT, onde foi realizada uma percepção do cenário do CAPSMAR, como forma de identificar seus pontos fortes, pontos fracos, oportunidades e ameaças frente aos desafios identificados após análise adequada das sugestões propostas.

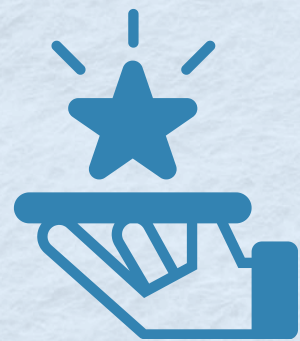
Realizada a fase de análise da MATRIZ de SWOT, foram estabelecidos um conjunto de objetivos e as metas correspondentes, onde priorizamos resolver os problemas e atenuar as forças prejudiciais do CAPSMAR.

Com o estabelecimento dos Objetivos Estratégicos, os fragmentos em metas, onde utilizamos a periodicidade anual, para podermos fazer acompanhamento e correções de rumo.

Metas definidas, aplicamos o método 5W2H, que consiste basicamente em fazer perguntas nos sentidos de obter as informações primordiais que servirão de apoio ao planejamento de uma forma geral.

O QUE É ANÁLISE DE SWOT?

A análise SWOT é uma ferramenta estratégica que avalia as forças, fraquezas, oportunidades e ameaças de uma organização, e será utilizada como base para a construção do plano de ação do CAPSMAR, permitindo decisões mais assertivas e alinhadas aos objetivos institucionais.



Strengths: Pontos Fortes

Trata-se da diferença alcançada pela organização, sendo uma variável controlável, que oportuniza uma vantagem operacional no ambiente empresarial.



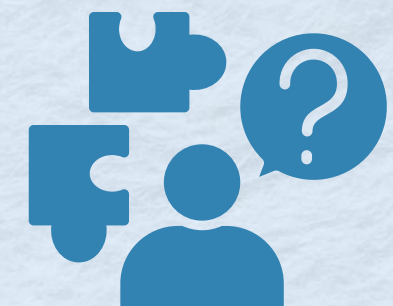
Weaknesses: Pontos Fracos

Compreende as circunstâncias inadequadas da organização. Sendo uma variável controlável, que propicia uma desvantagem operacional no ambiente organizacional.



Opportunities: Oportunidades

Abrange a força ambiental incontrolável pela organização, que pode beneficiar sua atividade estratégica, desde que conhecida e usufruída corretamente enquanto existente.



Threats: Ameaças

Trata-se da força ambiental incontrolável pela organização, que concebe obstáculos à sua atividade estratégica, podendo ou não ser evitada, caso seja identificada rapidamente.



Pontos Fortes

- Acessibilidade dos segurados e colaboradores junto à Diretoria.
- Equipe técnica qualificada e dedicada.
- Bom atendimento aos segurados.
- Gestão administrativa, financeira e orçamentária autônoma.
- Garantia da regularidade previdenciária.
- Transparência nas informações aos segurados e órgãos de controle.
- Melhoria contínua dos processos internos.
- Adequação à EC nº 103/2019 e ao Regime de Previdência Complementar.
- Rigor técnico na concessão de benefícios.



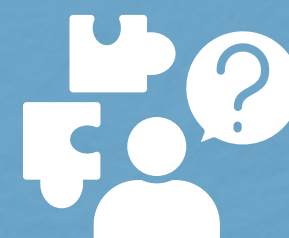
Pontos Fracos

- Reestruturação organizacional, com criação de novas diretorias.
- Implantação de software para digitalização e gestão de processos.
- Estruturação de um setor de compras.
- Elaboração de plano de cargos e carreiras.
- Redução da burocracia nos processos internos.
- Ampliação do espaço físico para atender à demanda atual.



Oportunidades

- Participação ativa em eventos e intercâmbios com outros RPPS.
- Manutenção de boa relação com os Poderes Executivo e Legislativo.
- Fortalecimento da credibilidade perante segurados e órgãos de controle.
- Ampliação e qualificação do quadro próprio de servidores.
- Adoção de novas tecnologias para melhoria da gestão.
- Expansão da certificação profissional de servidores e conselheiros.



Ameaças

- Planejamento cadastral e realização de censo dos servidores.
- Aumento das despesas previdenciárias.
- Existência de déficit atuarial e financeiro.
- Riscos e instabilidades do mercado financeiro.
- Impactos econômicos e políticos externos.
- Baixo engajamento dos segurados nos assuntos previdenciários.
- Ausência de setor de compras para manutenção administrativa.
- Necessidade de maior agilidade nos processos de aquisição.



OBJETIVOS

ÁREA	META	AÇÕES	RESPONSÁVEL	PRAZO	STATUS
Governança	Implantação	Plano de Ação	Diretoria Executiva	Dezembro/2025	A iniciar
Governança	Implantação	Atualização dos Regimentos Internos dos Órgão Colegiados	Diretoria Executiva	Dezembro/2026	A iniciar
Governança	Implantação	Código de Ética	Diretoria Executiva	Dezembro/2026	A iniciar
Governança	implantação	Política de Segurança da Informação (PSI)	Diretoria Executiva	Dezembro/2026	A iniciar



OBJETIVOS

ÁREA	META	AÇÕES	RESPONSÁVEL	PRAZO	STATUS
Governança	Implantação	Fluxograma e Manuais das áreas do RPPS	Diretoria Executiva	Dezembro/2026	A iniciar
Governança	Implantação	Relatório de Governança Corporativa	Diretoria Executiva	Dezembro/2026	A iniciar
Governança	Implantação	Relatório de Controle Interno	Diretoria Executiva	Dezembro/2026	A iniciar
Governança	implantação	Plano de Capacitação p/ os servidores e membros dos Órgão Colegiados	Diretoria Executiva	Dezembro/2026	A iniciar

OBJETIVOS

ÁREA	META	AÇÕES	RESPONSÁVEL	PRAZO	STATUS
Governança	Implantação	Treinamento Interno do Código de Ética p/ servidores e membros dos Órgãos Colegiados	Diretoria Executiva	Junho/2026	A iniciar
Governança	Implantação	Treinamento Interno da PSI p/ servidores e membros dos Órgãos Colegiados	Diretoria Executiva	Junho/2026	A iniciar
Governança	Implantação	Realizar seminários dirigidos aos segurados, com conhecimentos básicos sobre as regras de acesso aos benefícios previdenciários	Diretoria Executiva	Abril/2026	A iniciar
Governança	implantação	Realizar ações preparatórias para a aposentadoria com segurados	Diretoria Executiva	Agosto/2026	A iniciar



OBJETIVOS

ÁREA	META	AÇÕES	RESPONSÁVEL	PRAZO	STATUS
Investimentos	Diversificação	Politica de Investimentos	Gestor de Recursos	Anual	A iniciar
Investimentos	Diversificação	Relatórios de Acompanhamento da Carteira	Gestor de Recursos	Mensal	A iniciar
Investimentos	Diversificação	Relatório de Análise de Fundo de Investimentos	Gestor de Recursos	Bimestral	A iniciar
Investimentos	Diversificação	Relatório de Diligência	Gestor de Recursos	Semestral	A iniciar



OBJETIVOS

ÁREA	META	AÇÕES	RESPONSÁVEL	PRAZO	STATUS
Investimentos	Diversificação	Estudo de ALM	Gestor de Recursos / Comitê de Investimentos	Anual	A iniciar
Investimentos	Diversificação	Mapeamento da área de Investimentos	Gestor de Recursos	Dezembro/2026	A iniciar
Investimentos	Diversificação	Cronograma de Reuniões	Gestor de Recursos	Anual	A iniciar
Investimentos	Diversificação	Credenciamento das Instituições Financeiras	Gestor de Recursos / Comitê de Investimentos	Anual	A iniciar

OBJETIVOS

ÁREA	META	AÇÕES	RESPONSÁVEL	PRAZO	STATUS
Benefícios	Censo Cadastral dos Servidores Públicos, Aposentados e Pensionistas	Realizar o censo previdenciário de no mínimo 80% dos servidores ativos, aposentados e pensionistas	Diretoria Executiva	Anual	A iniciar
Benefícios	Garantir a consistência da base cadastral	Elaborar a política de atualização cadastral para sanear e manter a base atualizada	Folha de Pagamento	Anual	A iniciar
Benefícios	Melhorar o banco de dados para estudo atuarial	Aprimorar o sistema a fim de emitir relatórios, conforme os dados exigidos para estudo atuarial	Folha de Pagamento	Anual	A iniciar

OBJETIVOS

ÁREA	META	AÇÕES	RESPONSÁVEL	PRAZO	STATUS
Benefícios	Censo Cadastral dos Servidores Públicos, Aposentados e Pensionistas	Realizar o censo previdenciário de no mínimo 80% dos servidores ativos, aposentados e pensionistas	Diretoria Executiva	Anual	A iniciar
Benefícios	Garantir a consistência da base cadastral	Elaborar a política de atualização cadastral para sanear e manter a base atualizada	Folha de Pagamento	Anual	A iniciar
Benefícios	Melhorar o banco de dados para estudo atuarial	Aprimorar o sistema a fim de emitir relatórios, conforme os dados exigidos para estudo atuarial	Folha de Pagamento	Anual	A iniciar



OBJETIVOS

TREINAMENTO	ENVOLVIDOS	LINK DE ACESSO
Formação básica em RPPS para os servidores.	Todos os colaboradores do RPPS, membros dos órgãos colegiados e comitê de investimentos.	https://www.escolavirtual.gov.br/curso/681
Treinamento sobre regras de aposentadorias e pensão por morte.	Colaboradores que fazem parte do processo de concessão de benefícios.	https://www.escolavirtual.gov.br/curso/695
Treinamento para os servidores que atuem na área de investimentos sobre sistema financeiro, mercado financeiro e de capitais e fundos de investimentos.	Colaboradores que fazem parte das atividades de investimentos.	https://cursos.anbima.com.br/detalhes-item/mercado-financeiro-de-a-a-z https://www.ancord.org.br/curso-ead/curso-conceitos-praticas-e-operacoes-no-mercado-financeiro-e-de-capitais/

DIRETORIA EXECUTIVA

MÁRCIA REGINA AMARAL BETOLANI
Presidente

RAFAEL CARDOSO DA FONSECA
Vice Presidente

KAREM CRISTINA MAITAN
Diretora Administrativa Financeira

JOÃO PAULO APARECIDO BRAZ
Diretor de Seguridade

 **Telefone**

(14) 99782 - 4524

 **Horário de Atendimento**

Segunda a sexta-feira, das 08h às 17h

 **E-mail**

capsmar@capsmararandu.com.br